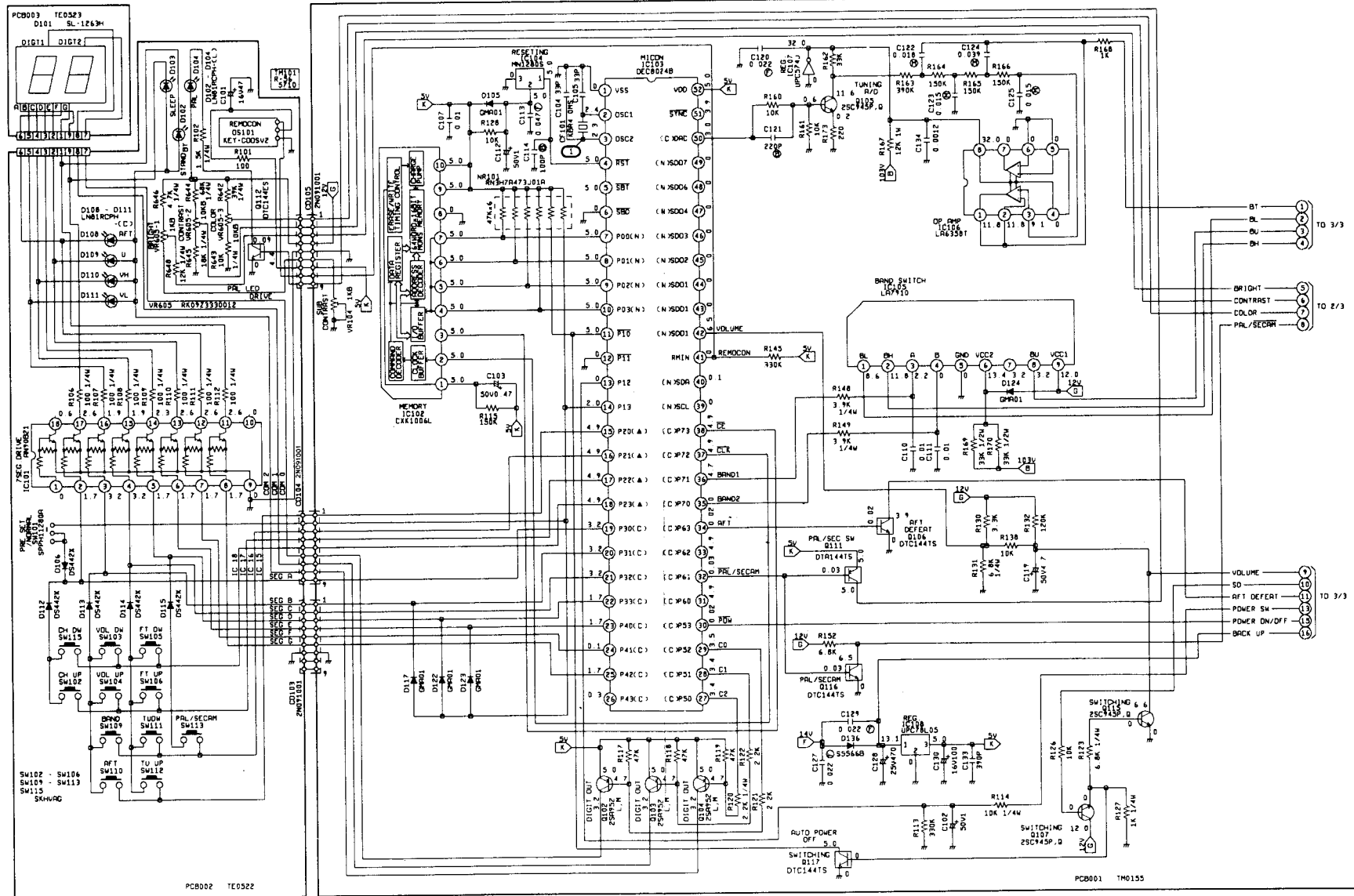
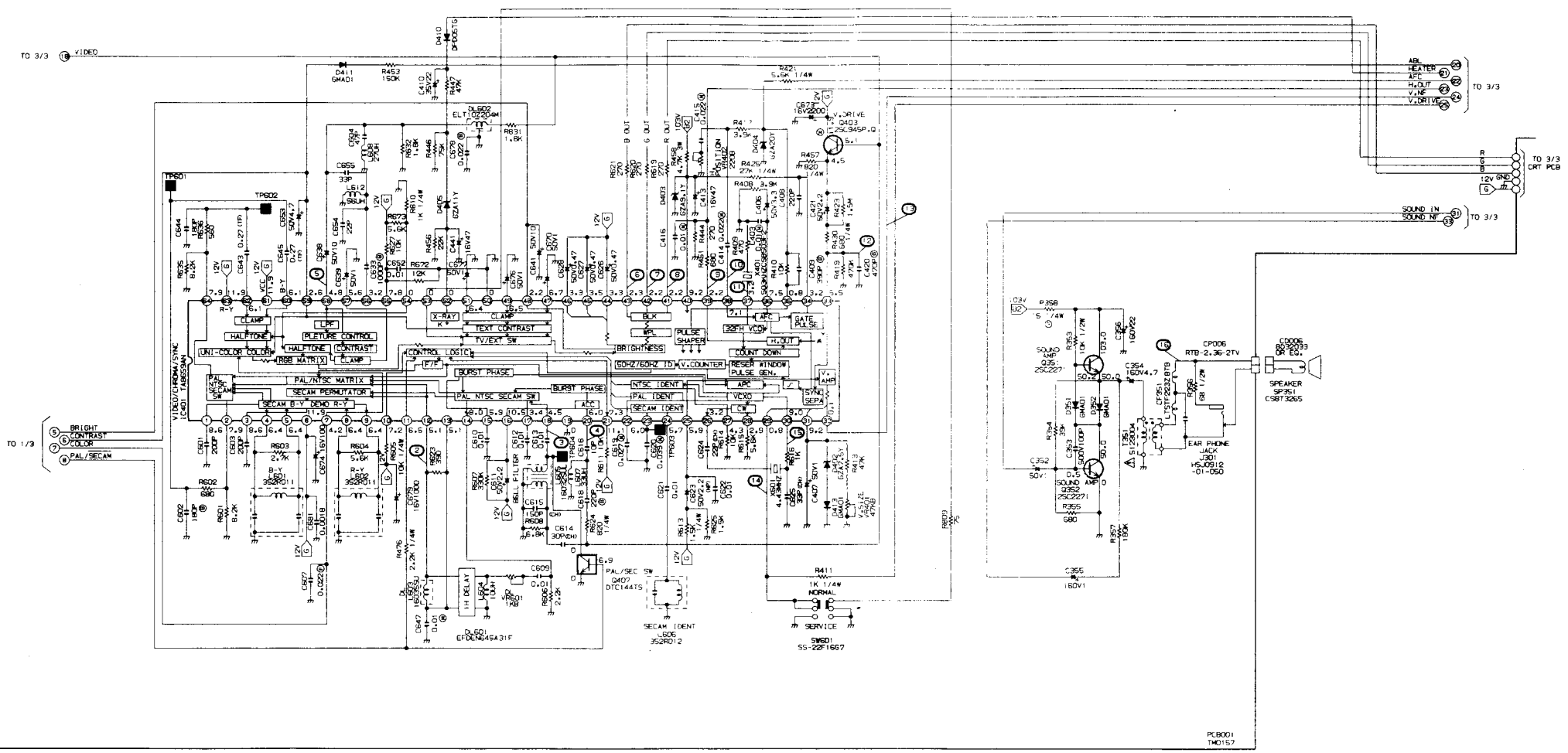


SCHALTPLAN (CHASSIS)

COLOR 3688-2RC/COLOR 1250-2RC (PAL/OST)





TO 3/3 VIDEO

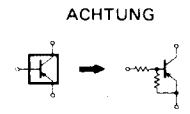
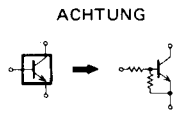
TO 1/3
 ① BRIGHT
 ② CONTRAST
 ③ COLOR
 ④ PAL/SECAM

TO 3/3
 ① AB
 ② HEATER
 ③ ARC
 ④ H.OUT
 ⑤ V.LINE
 ⑥ V.DRIVE

TO 3/3
 ① 12V GND
 ② CRT PCB

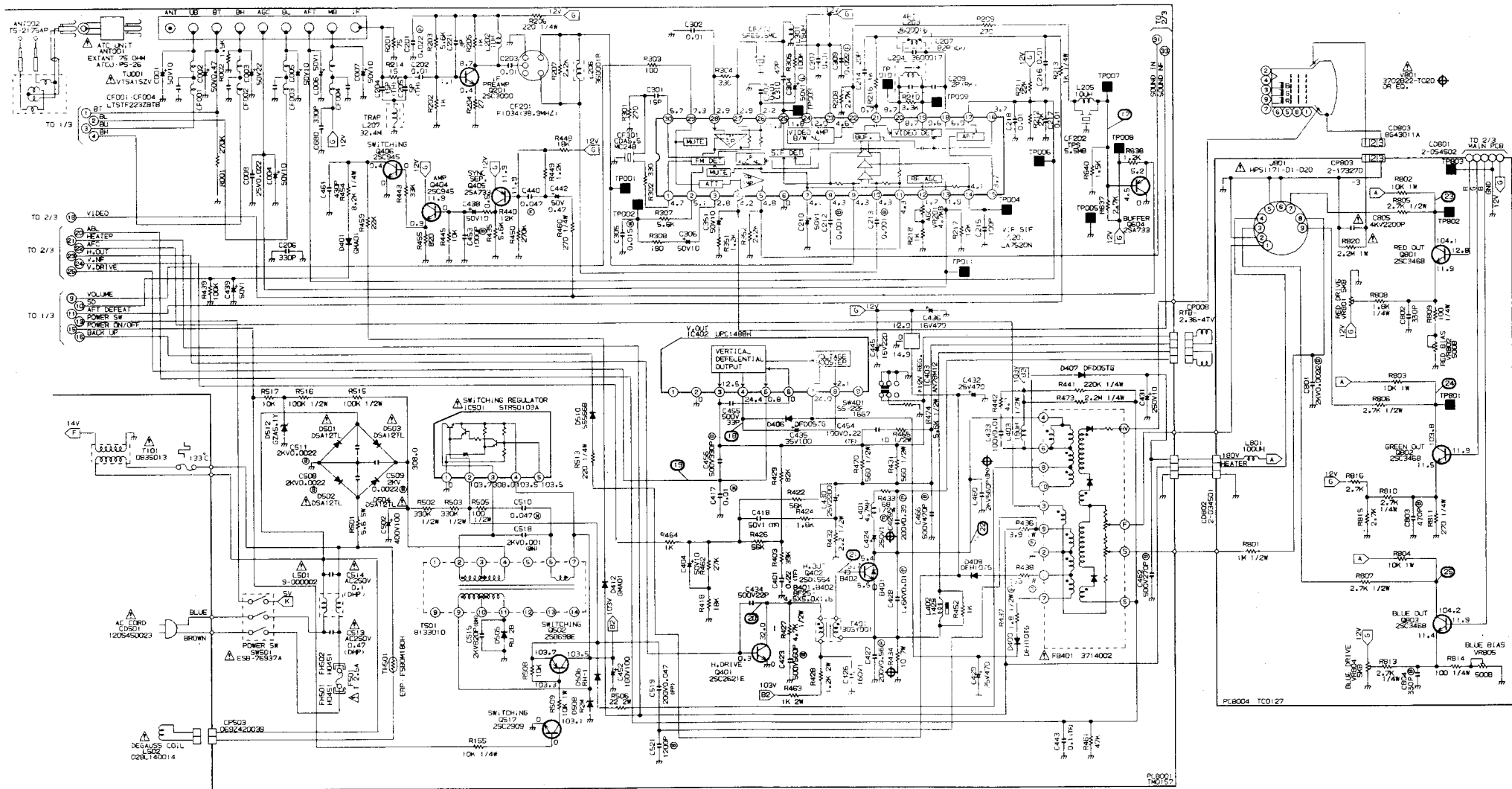
TO 3/3
 ① SOUND IN
 ② SOUND IN

PCB001
140157



VORSICHT: MIT Δ MARKIERTE TEILE SIND BESONDERS KRITISCH FÜR DIE BETRIEBSSICHERHEIT DES GERÄTES. ES SIND DAHER AUSSCHLIESSLICH ORIGINAL TEILE; WIE IN DER TEILELISTE AUFGERÜHRT, ZU VERWENDEN.

ACHTUNG: DIESES SCHALTBIKD ENTSPRICHT DEM NEUESTEN STAND. ÄNDERUNGEN VORBEHALTEN.



→ Nachfolgende Teile ändern
sich wie folgt.

V801	3702B22 - TC20	370LHB22 - TC11
R434	10 7W	15 7W
C425	0.39µF 200V (P)	0.62µF 200V (P)
C460	560P 2KV (BN)	180P 2KV (BN)